

PMC 2000S

Máquina conformadora de vasos y envases

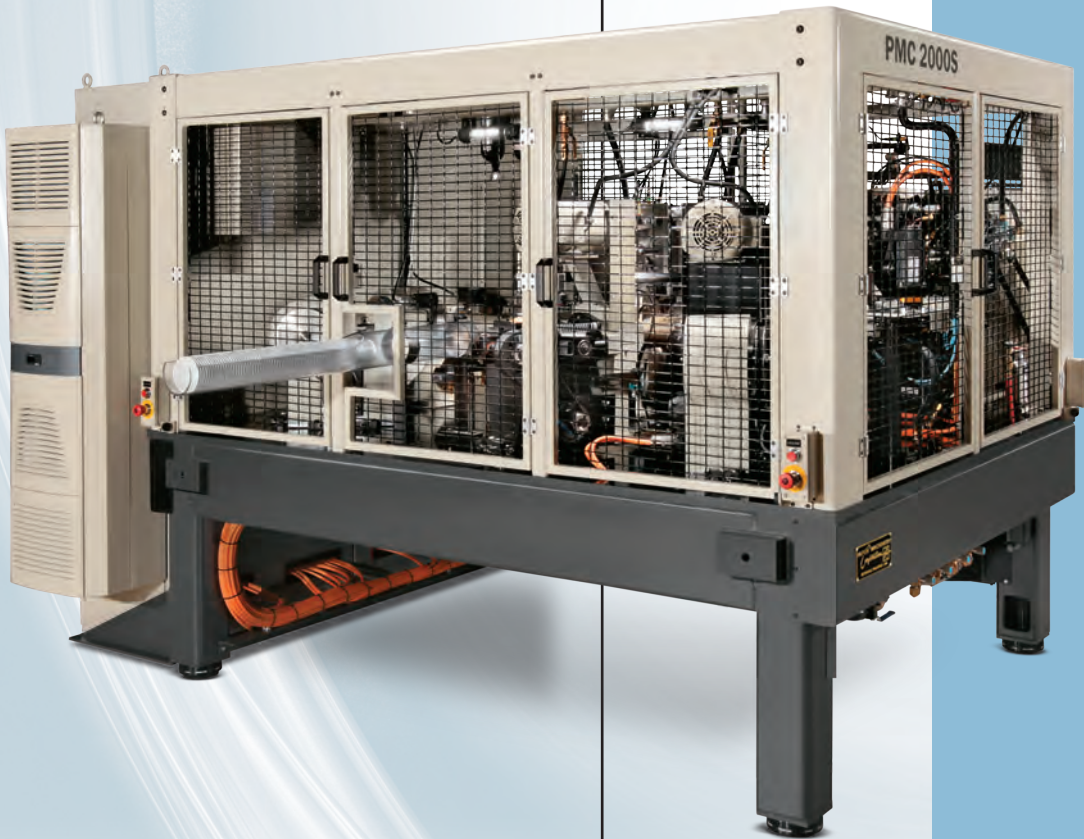
La máquina conformadora PMC 2000S es una máquina con un diseño de última generación totalmente servo accionada. Conformando eficientemente vasos y envases de cartulina con paredes cónicas o rectas.

La PMC 2000S ofrece nuevos niveles de flexibilidad en la producción. Los cambios se pueden realizar dentro de un turno, lo que hace de la 2000S una elección excelente para pequeños volúmenes de producción.

La PMC 2000S presenta un servo alimentador de fondos para derivar uniones, una parada de ciclo para eliminar planchas y un modo de espera para facilitar una producción máxima.

Produce envases a velocidades de hasta 200 vasos/min.

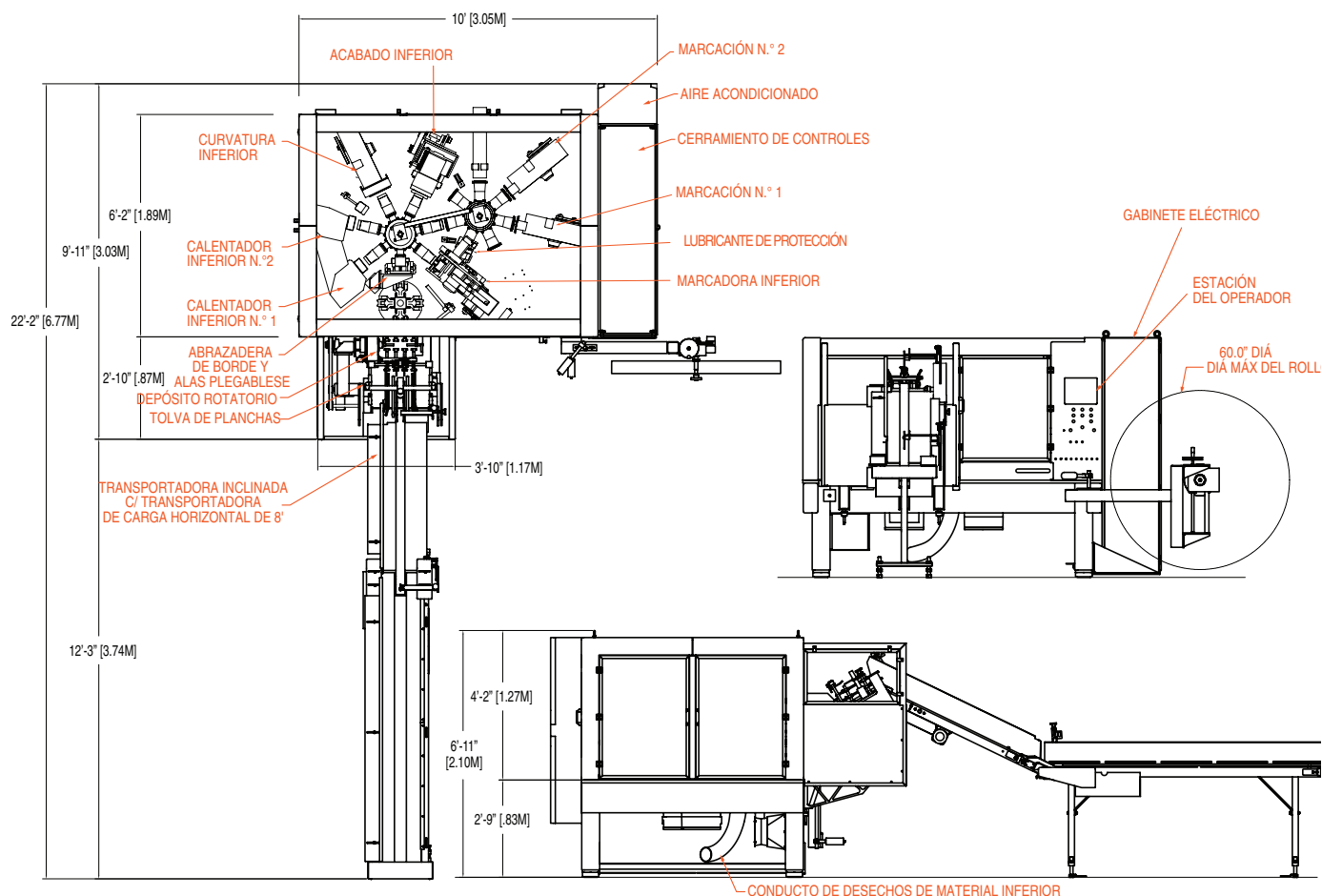
Forma envases que varían desde 4 oz hasta 22 oz, según la configuración.



Paper Machinery Corporation

Innovación en conformación desde 1951.

PMC 2000S Máquina conformadora de vasos y envases



PMC 2000S Especificaciones de la máquina

Materiales

Los vasos y envases se forman a partir de planchas troqueladas preimpresas para las paredes y material de alimentación continua para el fondo.

Peso aproximado de la máquina

Máquina base 12,000 lb aprox.
Gabinete eléctrico 1,500 lb aprox.
13,500 lb aprox.

Rango de tamaños

Produce vasos de dos piezas de papel o plástico de 4 oz (120 ml) a 22 oz (650 ml).

Requisitos de servicio

Eléctrica	Aire comprimido*	Vacío de la máquina*	Agua	Sello de llama Gas natural	Sello FHA Aire
65 kVA trifásica	55 pies ³ /min a	90 pies ³ /min a	0.5 gal/min a	0.58 pies ³ /min a	60 pies ³ /min a
50 o 60 Hz	80 lb/pulg ² o	18 pulg Hg o	20 lb/pulg ² Hg o	0.5 lb/pulg ² o	80 psi o
	0.026 m ³ /seg a	0.042 m ³ /seg a	1.9 litros/min a	0.00028 m ³ /seg a	0.028 m ³ /seg a
	5.6 kg/cm ²	0.62 kg/cm ²	1.4 kg/cm ²	0.035 kg/cm ²	5.6 kg/cm ²

*Los caudales indicados son caudales en condiciones estándar, 1.0 atmósfera y 68° F.

Los requisitos de servicio exactos dependen de las especificaciones del cliente.

5-31-2013S



Paper Machinery Corporation

8900 West Bradley Road
Milwaukee, WI 53224 USA

414-354-8050 | www.papermc.com